

Projet de plan transnational loutre

(W & Lu)

24 septembre 2010

Witz

Gérard Schmidt¹, Nicolas Nederlandt²






¹ CRP-GL EVA-Department Environnement et Agro-biotechnologies Centre de Recherche Public - Gabriel Lippmann, Luxembourg
² Parc naturel des 2 Ourthes, Houffalize, Wallonie

Projet de plan transnational loutre



Objectifs du projet de plan transnational loutre (2011-2021)

Permettre un prolongement du projet LIFE-Nature loutre afin de développer de nouvelles actions destinées à :

-  favoriser la protection des dernières loutres au Luxembourg et en Wallonie,
-  définir des priorités en matière de restauration de bassins versants et de couloirs de migration,
-  préserver et améliorer la qualité des habitats en vue d'accueillir au mieux les populations de loutre qui pourront recoloniser naturellement nos cours d'eau à moyen ou à long terme,
-  améliorer la qualité de l'eau tout particulièrement en ce qui concerne les sources de pollution des micropolluants (PCBs, métaux lourds, ...),
-  effectuer un suivi des populations de loutre dans la zone transfrontalière concernée.





Projet de plan transnational loutre

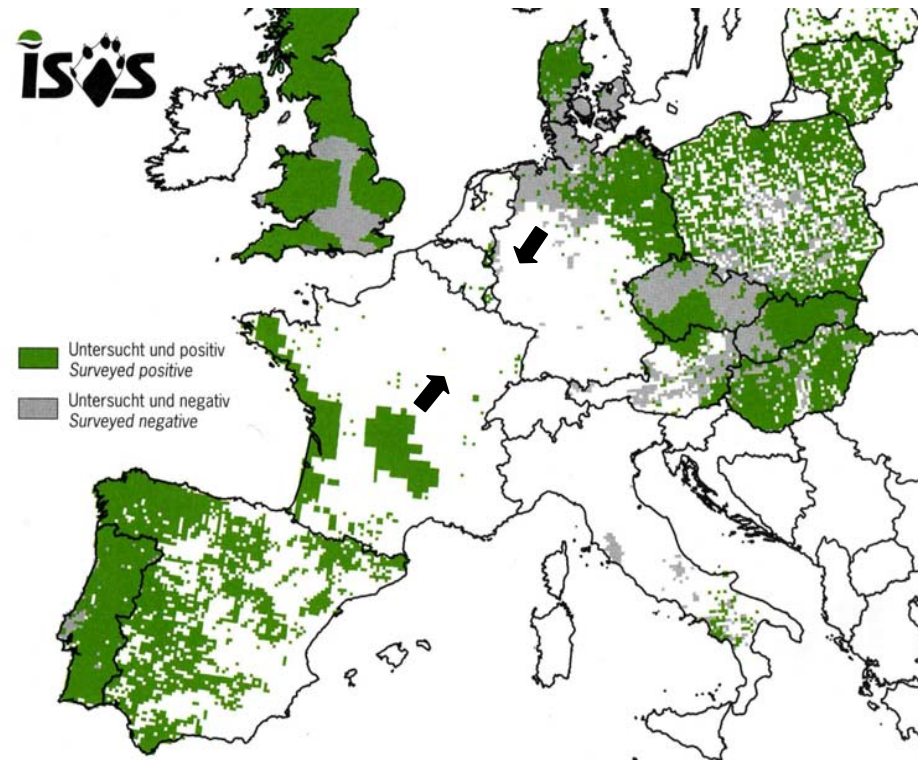


Définir des priorités en matière de restauration de bassins versants et de couloirs de migration

 La recolonisation et la réintroduction :

 Depuis 1990, la loutre a entamé une recolonisation de certains milieux désertés (+/- 10 km/an),

 Entre 2002 et 2007, réintroduction de 29 loutres aux Pays-Bas (+/- 40 individus actuellement). En France, réintroduction de 6 loutres entre 1998 et 2001.



Reuther and Krekemeyer, 2004

Projet de plan transnational loutre



Recolonisation ou réintroduction ?

- 🦦 Vu le faible taux d'indices de présence trouvé ces dernières années, on peut considérer que la loutre est en voie d'extinction dans nos régions (W & L),
- 🦦 Vu les problèmes de PCBs, vu la nécessité de continuer à restaurer les habitats (objectif du plan),
- 🦦 Vu la difficulté de pouvoir mettre en oeuvre une réintroduction efficace,
- 🦦 Face à cette situation : que faire ? Attendre la recolonisation ou renforcer les quelques individus restants ?



	Avantages	Inconvénients
Recolonisation	Bonne qualité des habitats Restauration des habitats Risque de dérive génétique faible Coût moindre	Action à long terme Risque de fragilisation de certaines populations menacées
Réintroduction	Restauration rapide des populations Nécessité de restaurer les habitats Aspect positif vis-à-vis du citoyen	Coût élevé Risque de dérive génétique élevé Peu d'indication sur la qualité de l'habitat Risque élevé de stress et de mortalité


Projet de plan transnational loutre

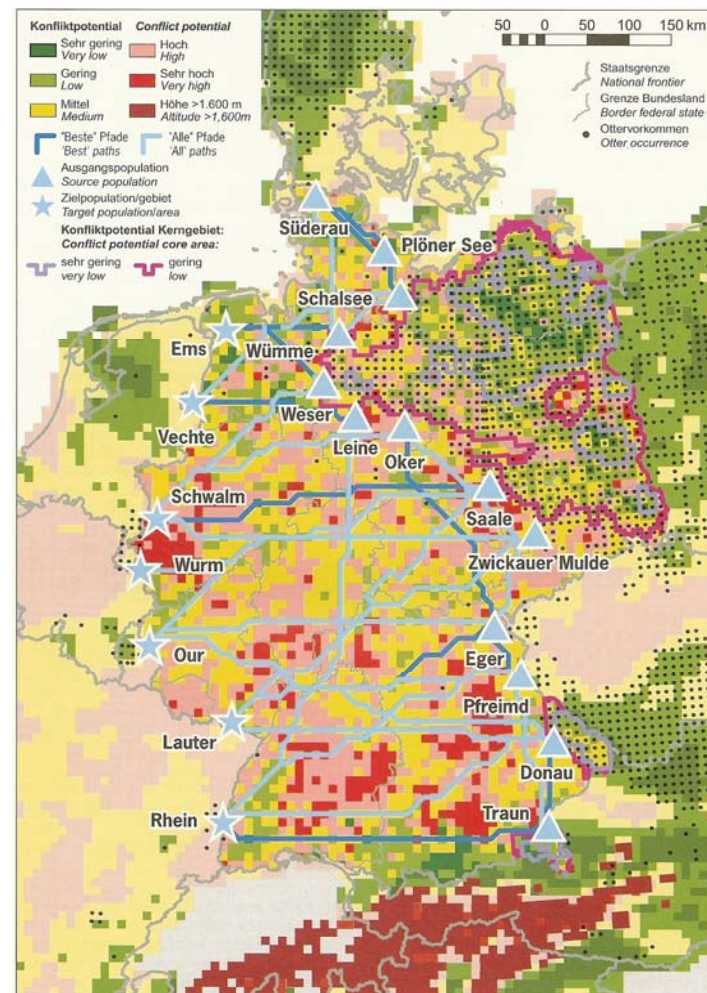


Définir des priorités en matière de restauration de bassins versants et de couloirs de migration

 Les couloirs de migration :

Allemagne-Pays-Bas-Luxembourg-
Wallonie et France :

-  Couloir Eger-Our
-  Couloir Weser-Vechte
-  Couloir Traun-Rhin






Projet de plan transnational loutre

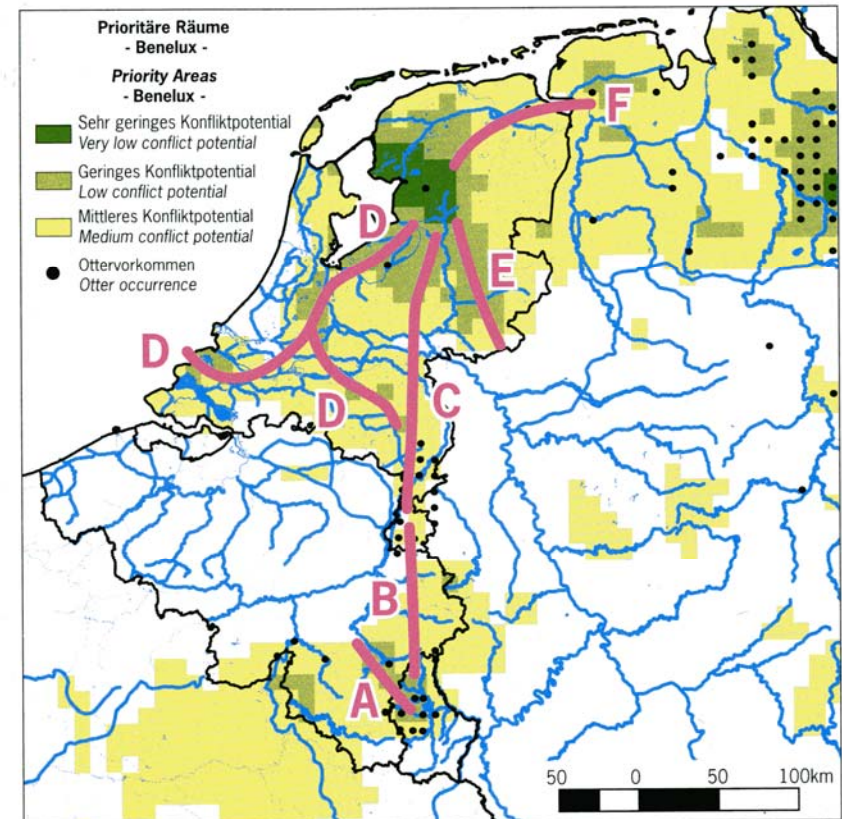


Définir des priorités en matière de restauration de bassins versants et de couloirs de migration

 Les couloirs de migration :

Benelux :

-  le couloir Ourthes Haute-Sûre Clerve (A),
-  le couloir Ourthes Meuse (B),
-  le couloir Meuse IJsselmeer (Nord des Pays-Bas) (C et D).




Projet de plan transnational loutre



Définir des priorités en matière de restauration de bassins versants et de couloirs de migration

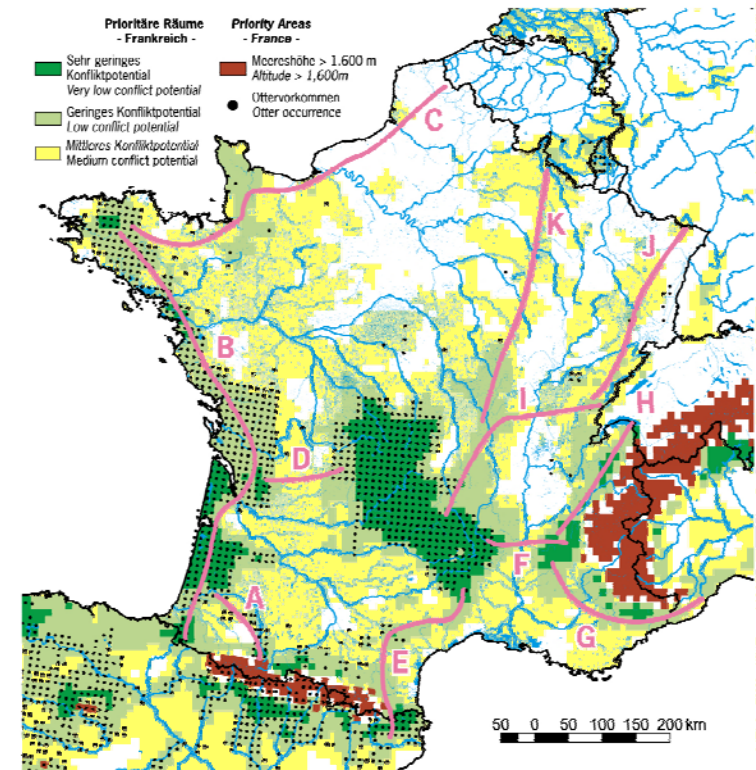
 Les couloirs de migration :

France, Wallonie, Luxembourg et Allemagne :

 le couloir Normandie Pas-de-Calais,

 le couloir Yonne Ardennes (K),

 le couloir Haute-Saône Vosges (J).




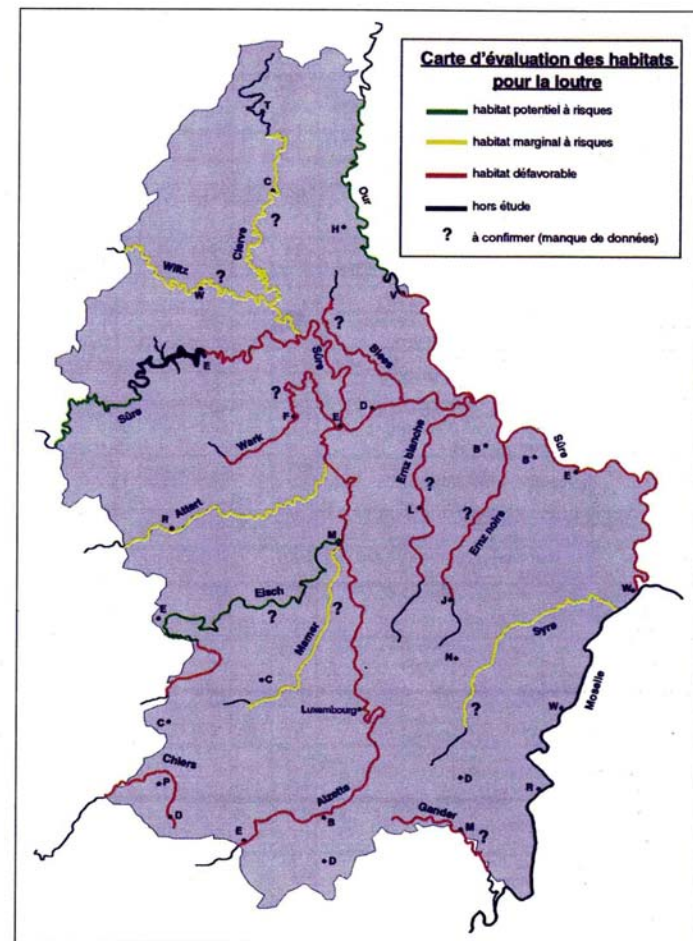
Projet de plan transnational loutre



Définir des priorités en matière de restauration de bassins versants et de couloirs de migration

 Les inventaires d'habitats par bassin au Luxembourg (1995) :

 de nombreux habitats défavorables, quelques habitats marginaux à risque et 3 habitats potentiels à risque (l'Our, la Haute-Sûre et l'Eisch).



Groupe loutre Luxembourg, 1997



Projet de plan transnational loutre

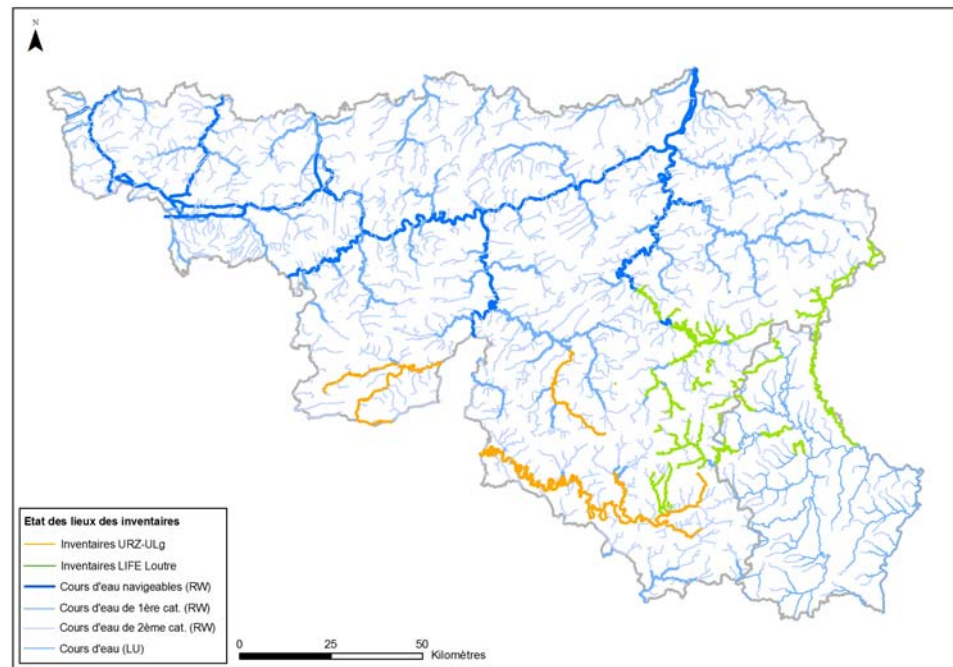


Définir des priorités en matière de restauration de bassins versants et de couloirs de migration

🦦 Les inventaires d'habitats récents par bassin (2006-2008)

:

🦦 Inventaires réalisés essentiellement dans le Sud de la Wallonie et le Nord du Luxembourg dans le cadre des projets LIFE principalement.



Projet de plan transnational loutre



Définir des priorités en matière de restauration de bassins versants et de couloirs de migration

 Les bassins versants prioritaires :

 en Wallonie, nécessité d'intervenir dans le bassin de la Semois (47 km de potentialité d'habitat médiocre à nulle).



Cours d'eau	Potentialité					Total
	Nulle	Médiocre	Moyenne	Bonne	Excellente	
<i>Eau Blanche</i>	0	1	6,5	7	20,5	35
<i>Eau Noire</i>	0,5	2,5	3	8,5	24,5	39
<i>Viroin</i>	0	2,5	1,5	2	12,5	18,5
<i>Haute Lesse</i>	0	4	3,5	5,5	21,5	34,5
<i>Halmache</i>	0,5	0,5	1	5	4,5	11,5
<i>Semois</i>	15	32	40	38	41,5	166,5
<i>Blancs cailloux</i>	0	0	1,5	0,5	3	5
<i>Vierre</i>	0	3,5	6	10,5	22,5	42,5
<i>Rulles</i>	0,5	2	5	12,5	11,5	31,5

Projet de plan transnational loutre



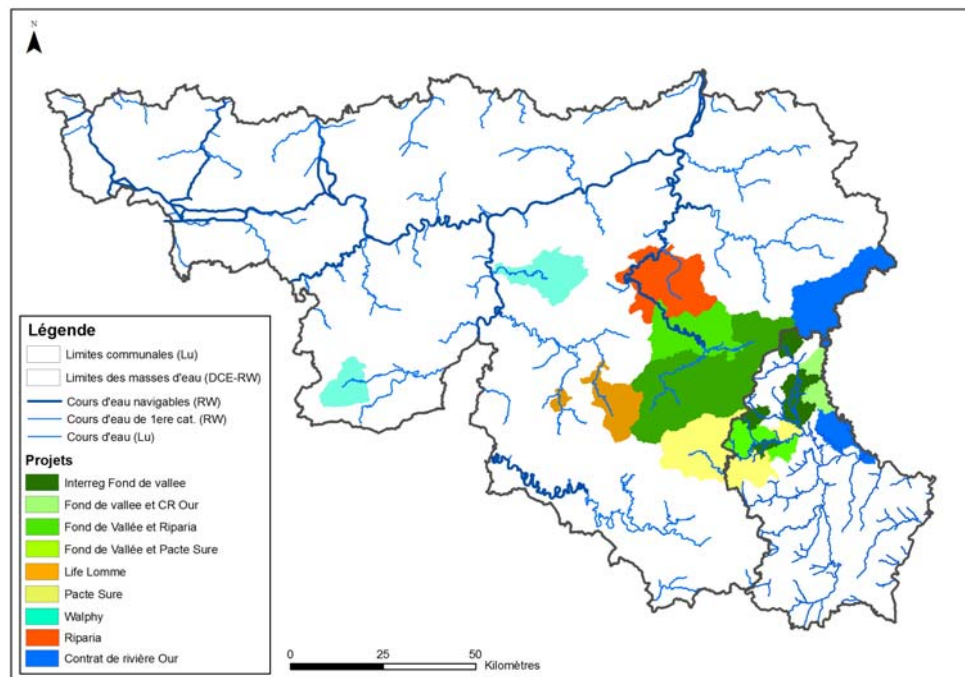
Définir des priorités en matière de restauration de bassins versants et de couloirs de migration

🦫 Projets développés sur certains bassins à restaurer :

🦫 divers contrats de rivière, projets LIFE, ...

🦫 cela implique de veiller à une bonne concertation entre projets existants et à venir !

🦫 d'où l'intérêt de bien faire connaître l'état des lieux et son actualisation.





Projet de plan transnational loutre




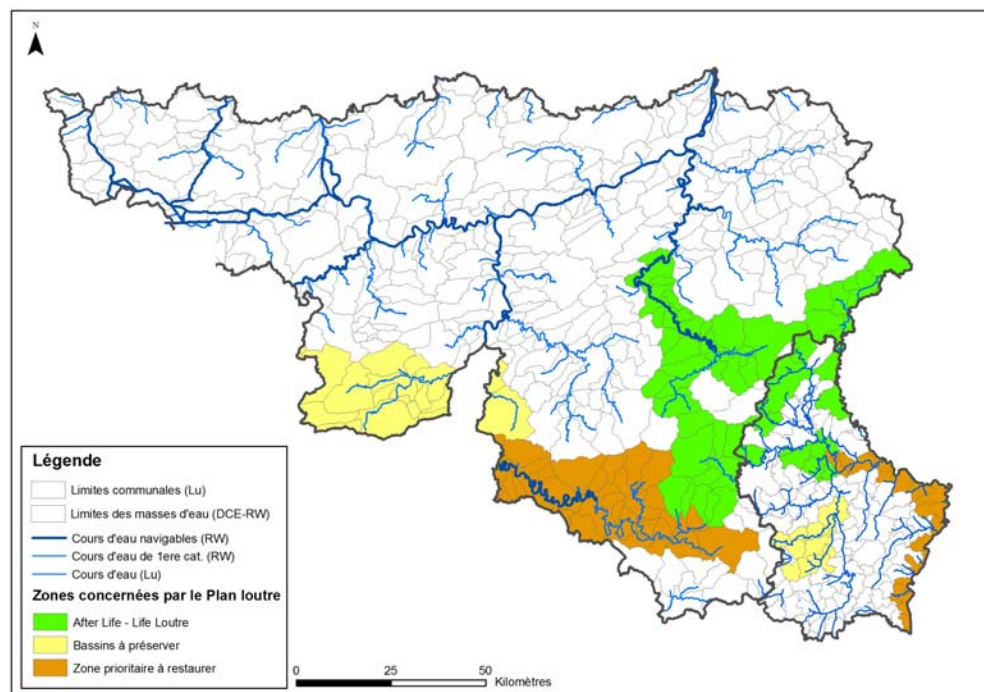
Définir des priorités en matière de restauration de bassins versants et de couloirs de migration

 Les priorités du plan par bassin sont :

 les bassins de la Semois, de la Basse Sûre ainsi que de la Moselle.

 les bassins à préserver sont le Viroin, la Houille et la Hulle, la Mamer et l'Eisch.

 en vert les bassins en cours de restauration.

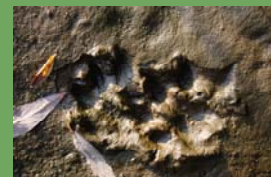


Projet de plan transnational loutre



Actions à mener dans le cadre du plan transnational loutre :

- déterminer l'inventaire des connexions prioritaires entre bassins versants à aménager : la Semois (B), les 2 Ourthes (B), l'Our (B), la Sûre (B), la Lesse (B), la Clerve (L), ...
- réaliser une synthèse des potentialités piscicoles des cours d'eau,
- transmettre les résultats d'inventaires d'habitats aux gestionnaires de cours d'eau,
- poser des clôtures, dérésiner les fonds de vallée, planter des ripisylves, lever des obstacles, créer des mares, réaliser des passages à loutre, ...
- identifier et assainir les sources de pollution industrielles,
- réaliser un suivi des populations de loutre à l'aide de pièges photographiques ainsi que par la recherche d'indices de présence (selon la méthode ISOS tous les 5 ans),



Projet de plan transnational loutre



Actions à mener dans le cadre du plan transnational loutre :

- réaliser un suivi des loutroducts et des catches dans le cadre du programme de surveillance et de monitoring de la biodiversité au (au Luxembourg, à préciser en Wallonie),
- restaurer des cours d'eau rectifiés,
- limiter les curages et artificialisations de cours d'eau,
- avoir une gestion appropriée des embâcles,

- restaurer des passages entre bassins versants (plantations de haies et creusement de nouvelles mares),
- gérer les plantes invasives,
- créer des zones refuges tous les 5 km de cours d'eau (achat de terrains ou conventions),
- réaliser des animations pour faire connaître la loutre,



Projet de plan transnational loutre



Actions à mener dans le cadre du plan transnational loutre :

Action 4.8.1	Réaliser des recherches d'indices de présence selon la méthode ISOS	Priorité		
		1	2	3
Objectif	Disposer d'un état des lieux des populations de loutre en Wallonie			
Résultats attendus	Réalisation de 2 campagnes ISOS sur l'ensemble des bassins prioritaires en 2015 et 2020.			
Description	La méthode ISOS est une méthode standard mise au point par le Groupe Loutre de l'UICN, elle permet de mettre en commun les données récoltées dans toute l'Europe. La méthode prévoit la prospection de quatre points (idéalement des ponts) par carré UTM de 10 km sur 10 km, à chacun des points 600 m de rives doivent être prospectés. Les indices pris en compte sont les épreintes et les empreintes de pattes.			
Opérateur	Les Parcs Naturels			
Partenaires	En discussion			
Outils	-			
Budget	-			



Projet de plan transnational loutre



Merci de
votre
attention

